

ERGONOMICZNE KRZESŁA BQE

Zaprojektowane przez fizjoterapeutów
do całodniowej ergonomicznej pracy
– komfortowo i bez bólu.

Dlaczego krzesła BQE?

- **Specjalnie wyprofilowane siedziska** umożliwiają pracę w zalecanej wyższej pozycji z kątem ugięcia nóg ok. 110°: ustawienie miednicy w tej pozycji wymusza prawidłową krzywiznę lędźwiową oraz umożliwia większą swobodę ruchu. Ciężar ciała jest częściowo przeniesiony na nogi, odciążając kręgosłup i otwierając przeponę.
- **Ergonomiczne podpórki lędźwiowe:** idealnie dopasowują się w zagłębienie lędźwiowe, dają stały impuls do utrzymania naturalnej krzywizny kręgosłupa, zmniejszając jego obciążenie*. Kształt i umiejscowienie podpórki sprawiają, że użytkownik nie garbi się, a kręgosłup układa się w prawidłowy kształt litery S.
- **Dynamiczne dopasowanie** siedziska i podpórki lędźwiowej do pozycji pracy - unikalna konstrukcja krzesła Dynamic®.
- **Solidna stalowa konstrukcja.**
- **Łatwa regulacja krzesła** w czterech zakresach – pełne dopasowanie wysokości i kąta nachylenia zarówno siedziska jak i podpórki lędźwiowej.
- **Siedziska wykonane z trwałej, nieodkształcającej się pianki i wytrzymałych tkanin.**
- **Szeroki wybór akcesoriów.**
- **W standardzie aż 48 kolorów do wyboru.**



Krzesło DYNAMIC™ z unikalnym mechanizmem nożycowym

Czy wiesz, że:

- **Już po 5-10 minutach siedzenia tracimy co najmniej 30% z naturalnej krzywizny kręgosłupa. Przy zgarbionej pozycji dochodzi do większego ucisku na kręgi i krążki międzykręgowe, co zwiększa ryzyko dolegliwości bólowych i rozwinięcia zwyrodnień.*
- **8 na 10 stomatologów uskarża się na ból pleców lub ręki.**
- **Już 40% stomatologów w Holandii używa krzesła Dynamic® BQE!**

BQE
BACK QUALITY ERGONOMICS
STOOLS & CHAIRS
DUTCH DESIGN

ERGONOMICZNE KRZESŁA BOE

Dynamic® to unikalne krzesło z dynamicznym dostosowaniem do pozycji pracy

Unikalny mechanizm nożycowy krzesła Dynamic® automatycznie zmienia ustawienia siedziska i podpórki lędźwiowej, dostosowując je optymalnie do pozycji pracy.

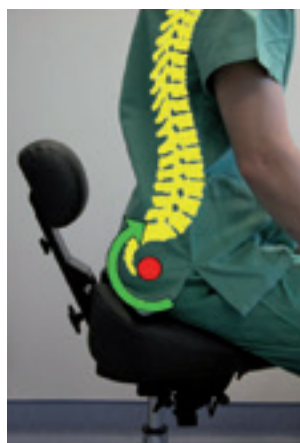
Dynamic® utrzymuje ochronną krzywiznę lędźwiową zarówno w aktywnej, jak i w biernej pozycji siedzącej, minimalizując obciążenie kręgosłupa. Dzięki temu nawet w biernej pozycji (opierania się), kręgosłup ma prawidłowy kształt litery S co zmniejsza ryzyko nierównomiernego nacisku na krążki międzykręgowce (główną przyczynę dyskopatii), niweluje podrażnienia więzadeł podłużnych tylnych oraz stawów międzywyrostkowych.



1. Trójkątny kształt siedziska zapewnia otwartą pozycję bioder.
2. Niewielka podpórka lędźwiowa daje swobodę ruchów.
3. Opatentowany mechanizm nożycowy.



Jak działa krzesło Dynamic?



W pozycji aktywnej (użytkownik pochyla się do przodu, bez oparcia) siedzisko podnosi się o 3 stopnie, a podpórka lędźwiowa odsuwa się do tyłu. Miednica w tej pozycji wychylona jest lekko do przodu, a kręgosłup łatwiej utrzymuje fizjologiczną, najmniej obciążającą pozycję, zachowując krzywiznę lędźwiową.

Kiedy przeniesiemy ciężar ciała lekko do tyłu i opieramy się (pozycja bierna) siedzisko opuszcza się o 6 stopni w dół, a podpórka lędźwiowa dosuwa się do zagłębienia lędźwiowego kręgosłupa, dając stały impuls do utrzymywania prawidłowej krzywizny kręgosłupa (zapobiegając spłaszczeniu odcinka lędźwiowego).

Dynamic umożliwia siedzenie dynamiczne. Ustawienia siedziska i oparcia zmieniają się automatycznie podczas przenoszenia ciężaru ciała, bez użycia jakichkolwiek dźwigni. Krzesło Dynamic dostosowujemy indywidualnie do wagi użytkownika.

Zadaniem podpórki lędźwiowej jest wsparcie dolnego odcinka kręgosłupa lędźwiowego. Jej unikalny kształt naśladuje krzywiznę ciała, stabilizując elementy kostne odpowiedzialne za postawę tułowi. Brak nacisku na otaczające kręgosłup tkanki miękkie zapewnia swobodę ruchu.

Wybierz krzesło najlepiej dopasowane do Twoich potrzeb

BackUp™ to krzesło do dłuższych procedur w nieruchomej pozycji

BackUp™ to ergonomiczne krzesło ze skośną częścią siedziska, aby pracować bliżej pacjenta np. w lupach lub przy mikroskopie, z maksymalnym wsparciem kręgosłupa.

Siedzisko krzesła BackUp™ zapewnia zbalansowaną, pewną pozycję pracy, wygodną nawet do wielogodzinnych procedur. Siedzimy wygodnie na części poziomej siedziska, a uda opierają się o część skośną. Kąt podparcia ud jest regulowany za pomocą opatentowanego systemu hydraulicznego (rys.).

Siedzenie w wyższej pozycji, z kątem ugięcia nóg 110° i więcej, pozwala na utrzymanie naturalnej krzywizny kręgosłupa, maksymalnie odciążającej kręgosłup.

Krzesło BackUp™ odciąża kręgosłup oraz zmniejsza nacisk siedziska na uda.



1. Ugięcie brzoju siedziska pozwala pracować w wyższej pozycji bez ucisku i dyskomfortu dla ud.
2. Podparcie lędźwiowe typu comfort idealnie wspiera kręgosłup przy długotrwałej pracy.
3. Przycisk regulujący kąt ugięcia brzoju siedziska.



CorrectSit™ to uniwersalne krzesło dla osób ceniących swobodę ruchu

Trójkątny kształt siedziska zapewnia wygodną, otwartą pozycję bioder, dzięki czemu możemy siedzieć wyżej (miednica wyżej niż kolana). W tej pozycji kręgosłup jest rozciągnięty i łatwiej nam utrzymać dobrą pozycję podczas pracy.

Niewielka podpórka lędźwiowa daje precyzyjne wsparcie i zapewnia pełną swobodę ruchów. Krzesło dostępne również z podpórką medium i comfort.

Łatwa regulacja ustawień sprawia, że krzesło CorrectSit™ jest polecane do codziennej pracy nawet dla kilku użytkowników, w klinikach medycznych lub gabinetach stomatologicznych.



1. Trójkątny kształt siedziska zapewnia otwartą pozycję bioder.
2. Niewielka podpórka lędźwiowa daje swobodę ruchów.
3. Łatwa regulacja ustawień w czterech zakresach.



ErgoSolex™ to krzesło dla osób pracujących zarówno w pozycji siedzącej, jak i półstojącej

Specjalnie wyprofilowane siedzisko ErgoSolex™ z mocno wyciętym przodem, umożliwia pracę w wyższej pozycji, również półstojącej, bez ucisku na uda.

Tyłna, szeroka część siedziska zapewnia odpowiednie podparcie. Otwarta pozycja miednicy pozwala na łatwe utrzymanie prawidłowej krzywizny kręgosłupa, minimalizując jego obciążenie. Krzesło ErgoSolex™ dostępne jest z małą podpórką lędźwiową (największa swoboda pracy), jak również z większą podpórką medium (na zdj.) oraz comfort.

Specjalny kształt siedziska oraz możliwość jego pochylecia, pozwalają na wygodną pracę w wyższej, prawie stojącej pozycji. Wersja ze specjalnym podłokietnikiem szczególnie polecana dla asysty.



1. Specjalnie wyprofilowane siedzisko z mocno wyciętym przodem umożliwia pracę w wyższej pozycji.
2. Trzy rodzaje podpórek lędźwiowych: standard, medium (zdj.) oraz comfort.
3. Prosta regulacja ustawień w czterech zakresach.



INDYWIDUALNE KRZESŁA BQE

Dowolna konfiguracja dobrana do potrzeb

Wysokość i regulacja

Krzesła BQE dopasowywane są do wzrostu użytkownika. Możliwa wysokość siedziska od 44-91 cm w zależności od wyboru cylindra. Szerokie możliwości regulacji wysokości i nachylenia siedziska oraz podpórki lędźwiowej.

Tapicerka

Odporna tkanina winylowa z opatentowaną ochronną warstwą PERMABLOCK™, która zwiększa odporność na otarcia i zabrudzenia oraz posiada właściwości antibakteryjne i przeciwgrzybicze.

W standardzie 48 kolorów do wyboru z opcją zestawienia kilku kolorów.

Akcesoria

Szeroki wybór podłokietników (standardowe oraz teleskopowe, dla asysty), foot ring, sterowanie nożne.

Podpórki lędźwiowe

Trzy rodzaje podpórek lędźwiowych - standard (mała), medium i comfort - dostępne w krzesłach CorrectSit™ i ErgoSolex™. Dynamic® występuje wyłącznie z małą podpórką, a BackUp™ - z podpórką typu comfort.



Producent:

Back Quality Ergonomics, Den Haag, The Netherlands
www.bqergonomics.com

Wyłączny dystrybutor ergonomicznych krzeseł BQE w Polsce:

Getwell Sp. z o.o., ul. Milczańska 48a/1, 61-248 Poznań
+48 61 870 82 10, +48 698 216 889; biuro@getwell.pl
www.getwell.pl

Getwell od wielu lat dostarcza najnowocześniejsze rozwiązania poprawiające komfort i ergonomię pracy w stomatologii i medycynie. Wyłączny dystrybutor renomowanych firm: znieczulenie komputerowe Calaject Ronwig, lupy indywidualne ExamVision, krzesła ergonomiczne BQE, radiologia Genoray i 3Disc.

getwell
HEALTHY SOLUTIONS